

叶县人民政府征收土地预公告

[2025] 18 号

根据《中华人民共和国土地管理法》《中华人民共和国土地管理法实施条例》和《河南省实施〈中华人民共和国土地管理法〉办法》，经研究，现就拟征收土地发布预公告如下：

一、拟征收土地的位置、范围和权属

拟征收地块位于叶县马庄回族乡李庄村、习楼村、小河赵村、张庄村；田庄乡张申庄村；夏李乡董湖村内部集体土地，四至如下：

宗地一：位于马庄回族乡小河赵村，东至小河赵村土地，西至小河赵村土地，南至农村道路，北至小河赵村土地。

宗地二：位于马庄回族乡小河赵村，东至小河赵村土地，西至小河赵村土地，南至农村道路，北至小河赵村土地。

宗地三：位于马庄回族乡小河赵村，东至小河赵村土地，西至小河赵村土地，南至农村道路，北至小河赵村土地。

宗地四：位于马庄回族乡习楼村、小河赵村、张庄村，东至小河赵村土地、农村道路、习楼村土地，西至小河赵村土地、张庄村土地、习楼村土地，南至习楼村土地，北至张庄村土地、农村道路、小河赵村土地。

宗地五：位于马庄回族乡小河赵村，东至小河赵村土地，西至小河赵村土地，南至小河赵村土地，北至小河赵村土地。

宗地六：位于马庄回族乡习楼村、张庄村，东至张庄村土地、习楼村土地，西至张庄村土地、习楼村土地，南至习楼村土地，北至张庄村土地、习楼村土地、农村道路。

宗地七：位于马庄回族乡习楼村、张庄村，东至习楼村土地，西至张庄村土地、习楼村土地，南至张庄村土地、习楼村土地，北至张庄村土地、习楼村土地、农村道路。

宗地八：位于马庄回族乡张庄村，东至张庄村土地，西至叶公大道、张庄村土地，南至张庄村土地，北至张庄村土地。

宗地九：位于马庄回族乡张庄村，东至张庄村土地，西至张庄村土地、农村道路，南至沟渠、张庄村土地、农村道路，北至张庄村土地。

宗地十：位于马庄回族乡张庄村，东至张庄村土地，西至农村道路，南至张庄村土地，北至张庄村土地。

宗地十一：位于马庄回族乡李庄村、田庄乡张申庄村，东至田庄乡张申庄村土地，西至田庄乡张申庄村土地，南至马庄回族乡李庄村土地、田庄乡张申庄村土地，北至马庄回族乡李庄村土地、田庄乡张申庄村土地。

宗地十二：位于田庄乡张申庄村，东至张申庄村土地，西至沟渠、张申庄土地、农村道路，南至张申庄村土地、农村道路、沟渠，北至沟渠、张申庄村土地。

宗地十三：位于田庄乡张申庄村，东至张申庄村土地，西至张申庄土地，南至公路，北至张申庄村土地。

宗地十四：位于田庄乡张申庄村，东至张申庄村土地，西至张申庄土地，南至张申庄土地，北至公路、张申庄村土地。

宗地十五：位于田庄乡张申庄村，东至张申庄村土地，西至张申庄土地，南至张申庄村土地，北至张申庄村土地。

宗地十六：位于夏李乡董湖村，东至董湖村土地，西至董湖村土地，南至董湖村土地，北至董湖村土地。

具体权属、地类、面积以土地现状调查结果为准。

二、征收土地目的

本次拟征收土地用于实施能源类项目建设行为，符合《中华人民共和国土地管理法》第四十五条规定的第二项征收土地情形。

三、开展土地现状调查的安排

县政府组织马庄回族乡人民政府、田庄乡人民政府、夏李乡人民政府、县土地勘测规划队、拟征收地块涉及的所有权人和使用权人，对拟征收土地的位置、权属、地类、面积，以及农村村民住宅、其他地上附着物和青苗等的权属、种类、数量等情况开展调查，调查结果应当由拟征收土地的所有权人、使用权人予以确认。拟征收土地涉及的所有权人和使用权人应予以配合。

四、社会稳定风险评估的安排

根据《河南省自然资源厅关于印发河南省土地征收社会稳定风险评估办法(试行)的通知》(豫自然资发[2023] 66号)要求，叶县人民政府将同步组织开展社会稳定风险评估。

五、其他事项

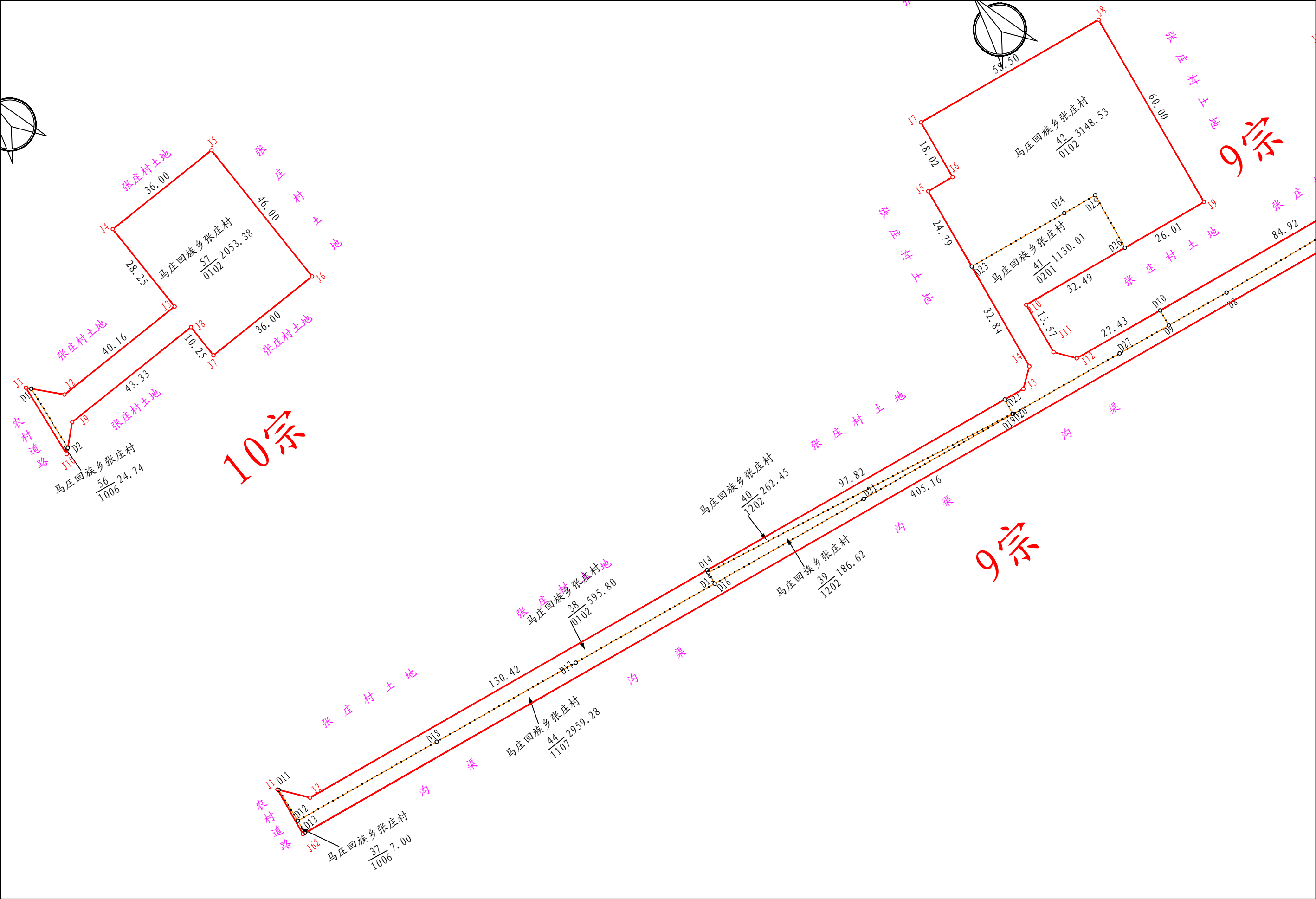
自本预公告发布之日起，任何单位和个人不得在拟征地范围内抢栽抢建，违反规定抢栽抢建的，对抢栽抢建部分不予补偿。

公告时间：2025年5月8日至2025年5月22日。

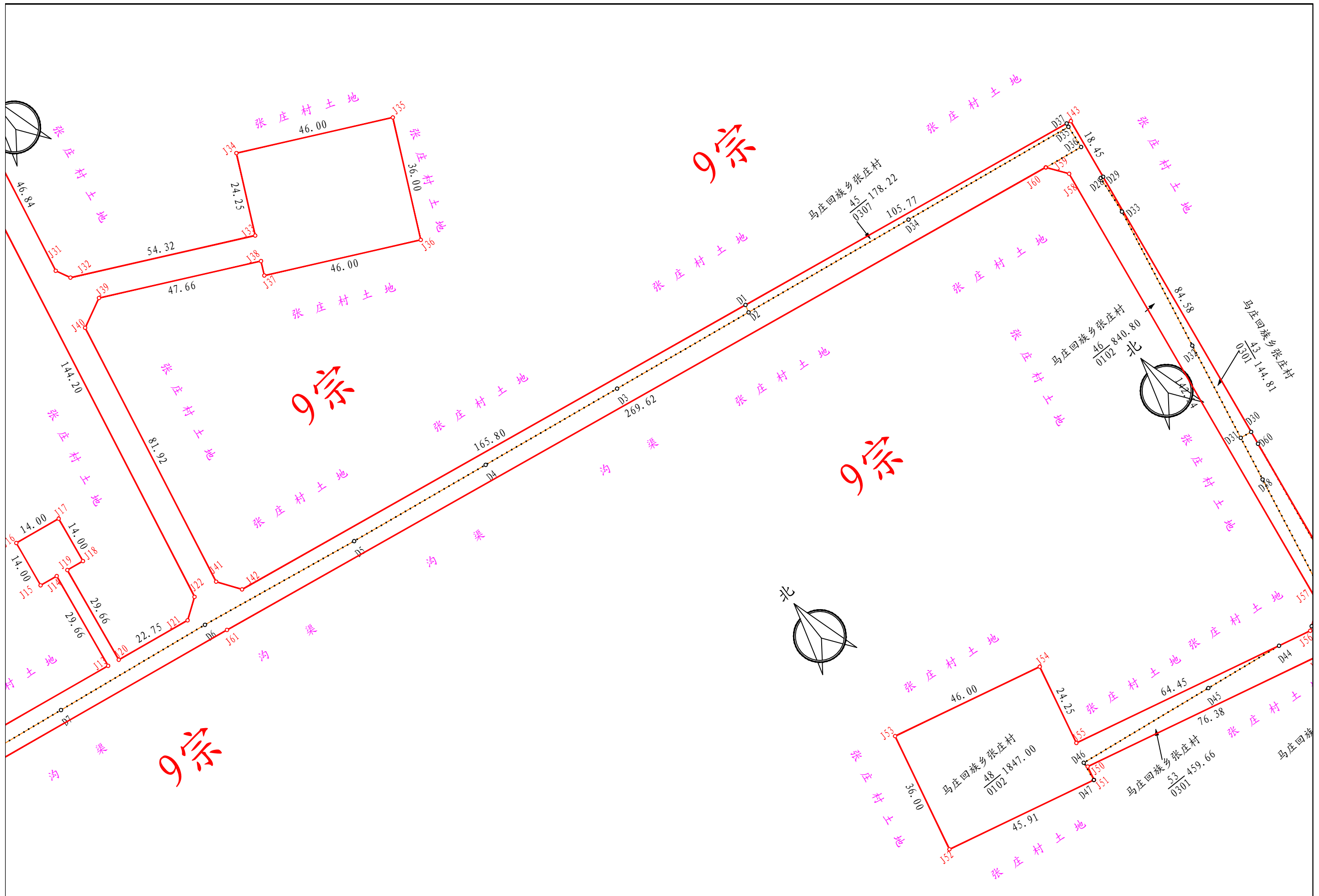
特此公告。

(联系人：余站浩 电话 0375-6113702)

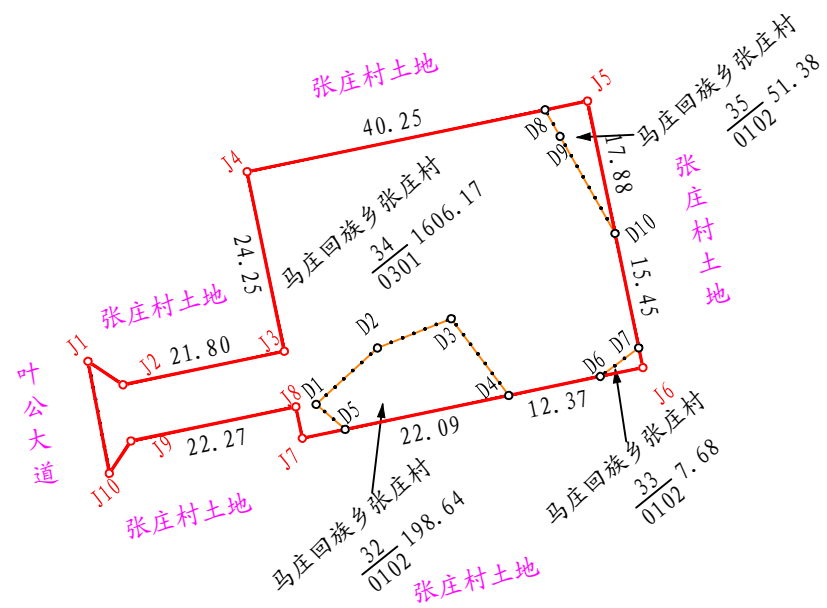
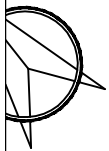




叶县土地勘测规划队	河南平顶山盐穴储气库工程	比例尺	1:1000	制图	汪晨阳	复核	郑晓克	审核	曹献培	图号	2	日期	2025年4月
-----------	--------------	-----	--------	----	-----	----	-----	----	-----	----	---	----	---------

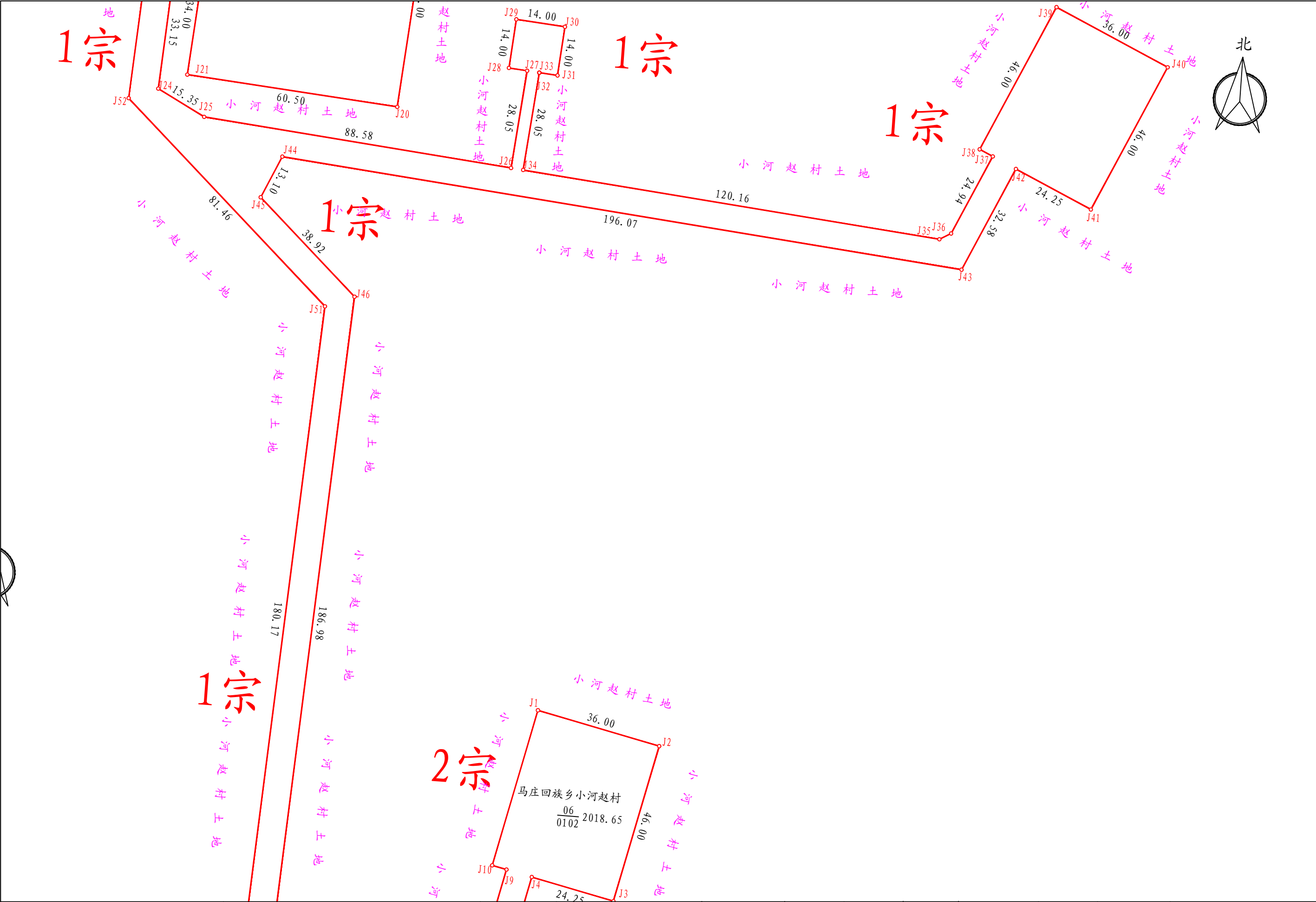


叶县土地勘测规划队	河南平顶山盐穴储气库工程	比例尺	1:1000	制图	汪晨阳	复核	郑晓克	审核	曹献培	图号	3	日期	2025年4月
-----------	--------------	-----	--------	----	-----	----	-----	----	-----	----	---	----	---------

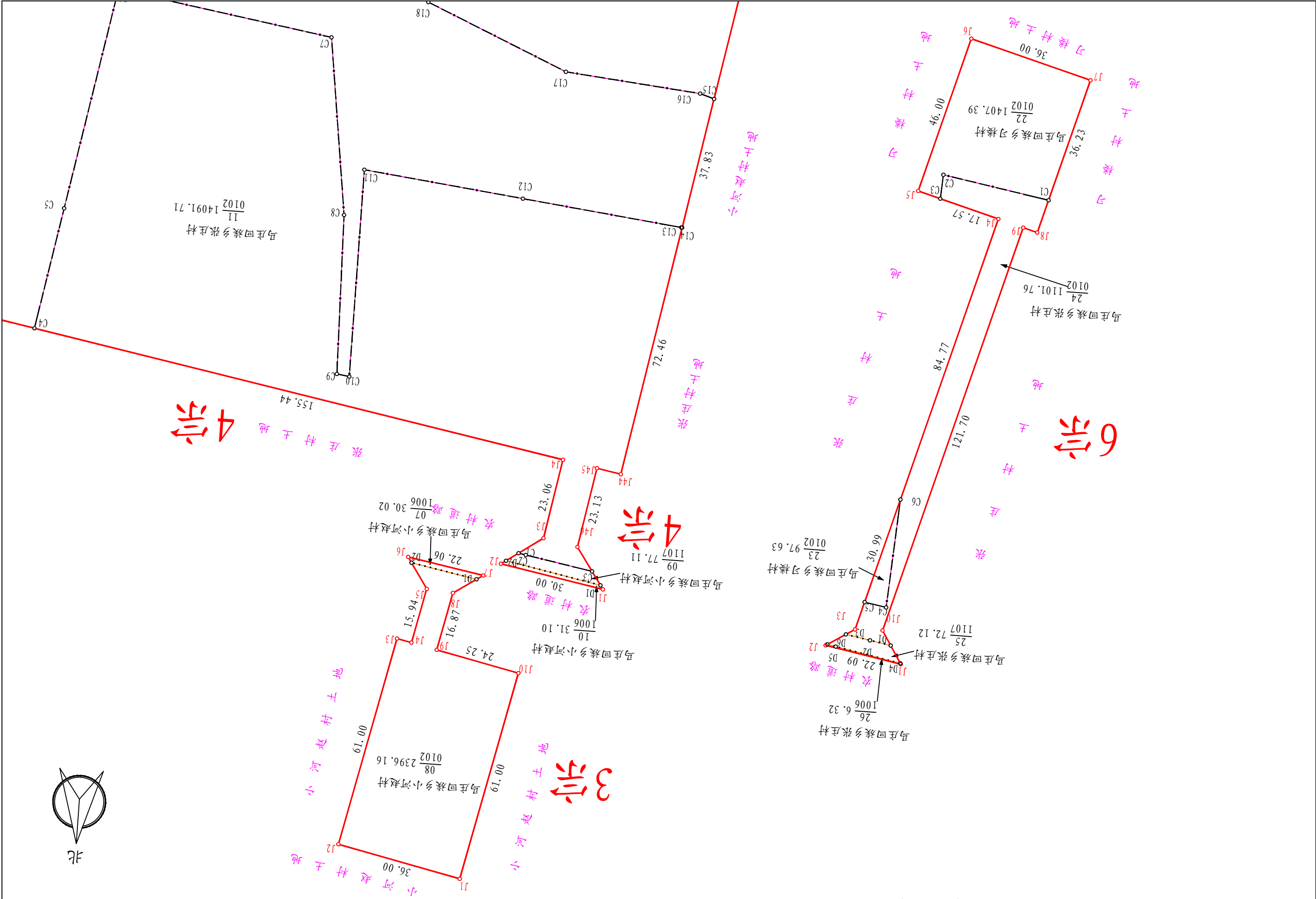


8宗

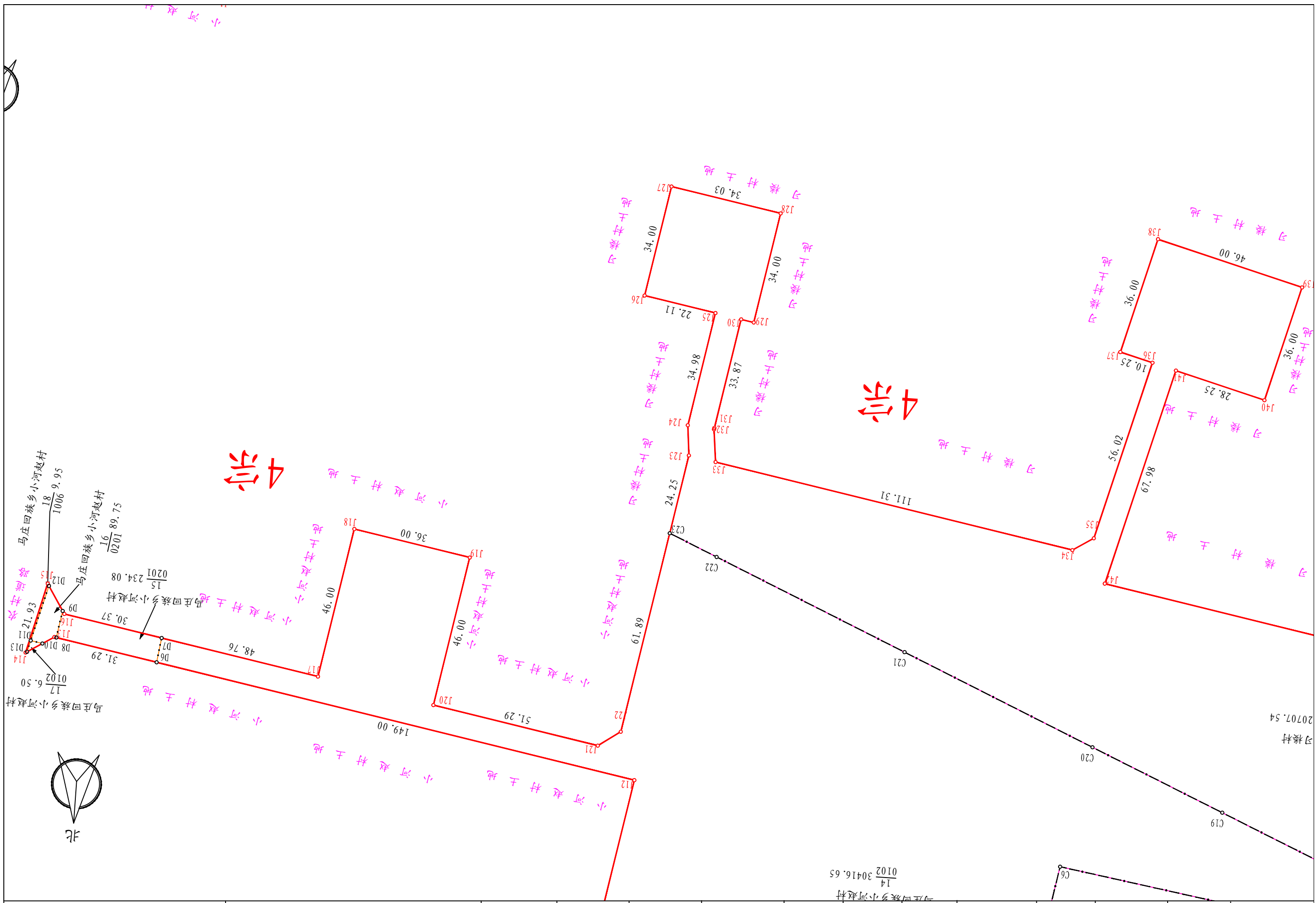
叶县土地勘测规划队	河南平顶山盐穴储气库工程	比例尺	1:1000	制图	汪晨阳	复核	郑晓克	审核	曹献培	图号	4	日期	2025年4月
-----------	--------------	-----	--------	----	-----	----	-----	----	-----	----	---	----	---------

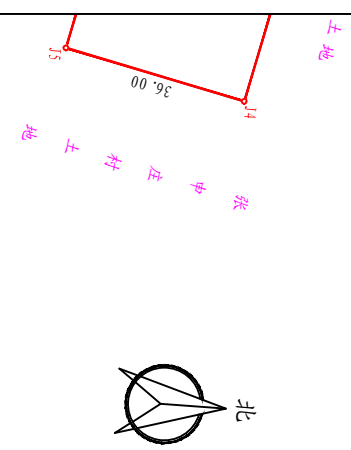
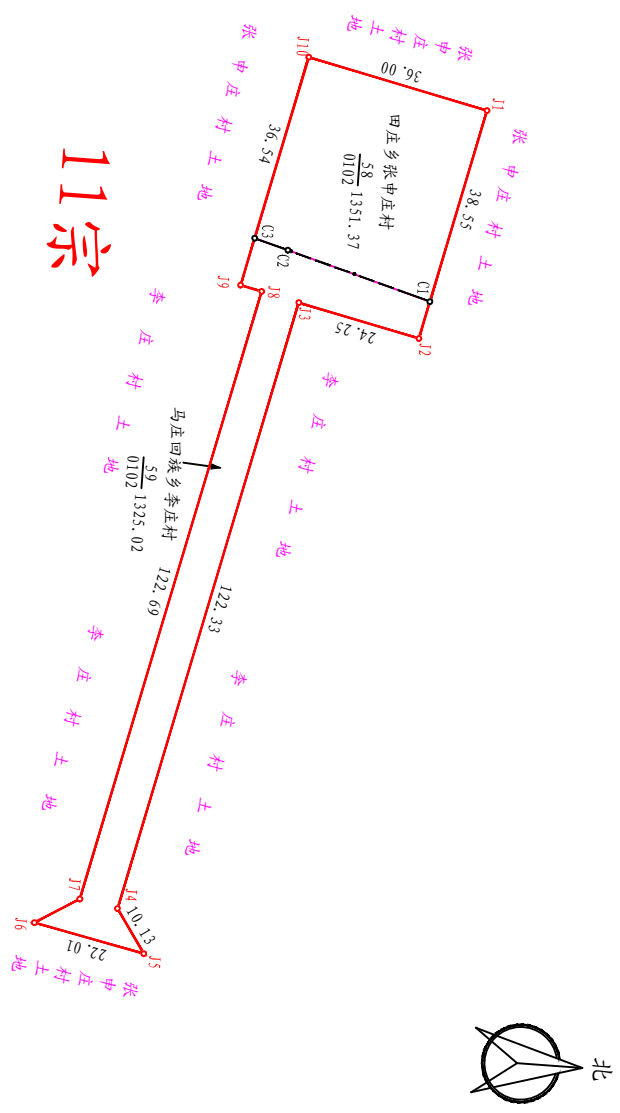


叶县土地勘测规划队	河南平顶山盐穴储气库工程	比例尺	1:1000	制图	汪晨阳	复核	郑晓克	审核	曹献培	图号	7	日期	2025年4月
-----------	--------------	-----	--------	----	-----	----	-----	----	-----	----	---	----	---------



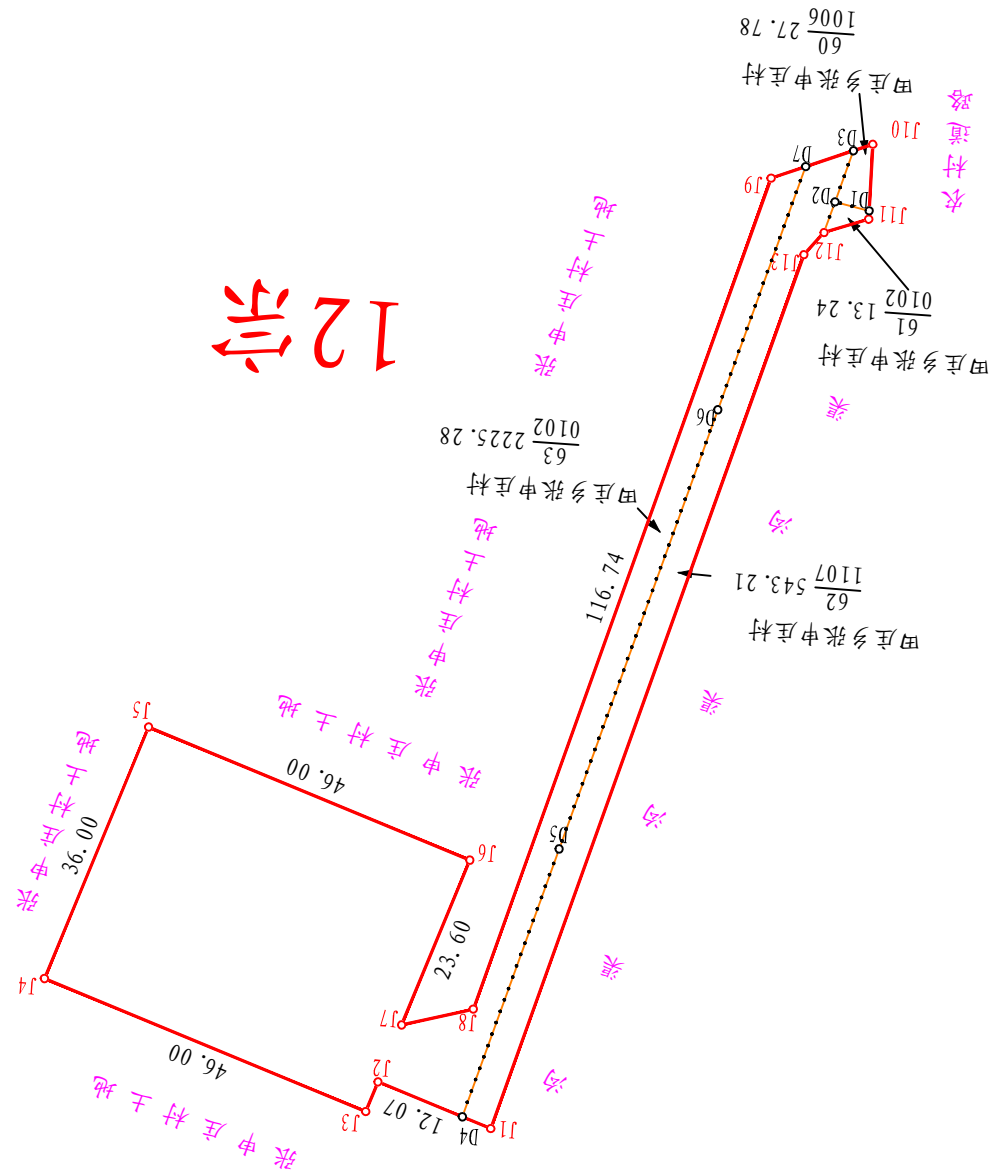
叶县土地勘测规划队	河南平顶山盐穴储气库工程	比例尺	1:1000	制图	汪晨阳	复核	郑晓克	审核	曹献培	图号	8	日期	2025年4月
-----------	--------------	-----	--------	----	-----	----	-----	----	-----	----	---	----	---------



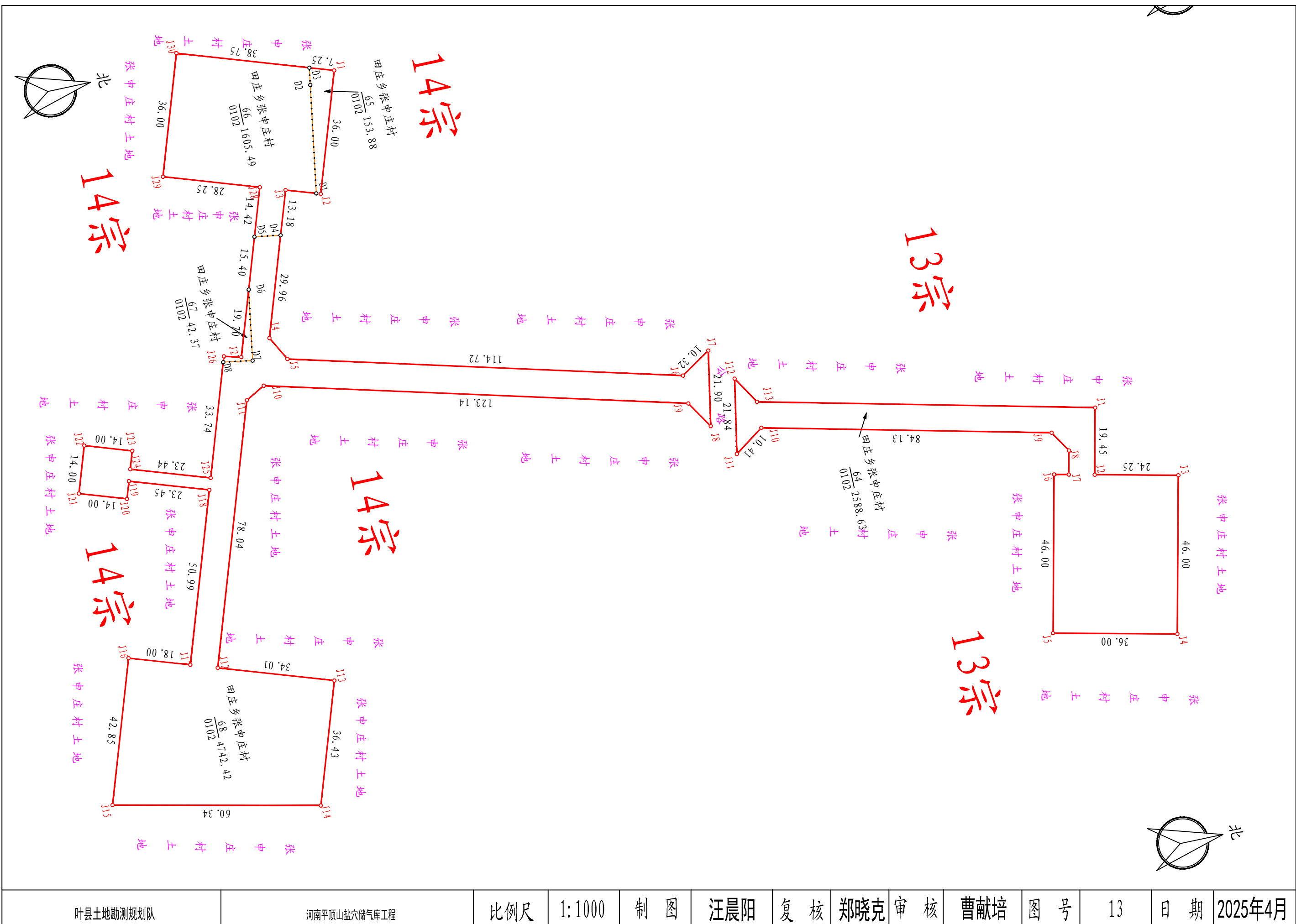


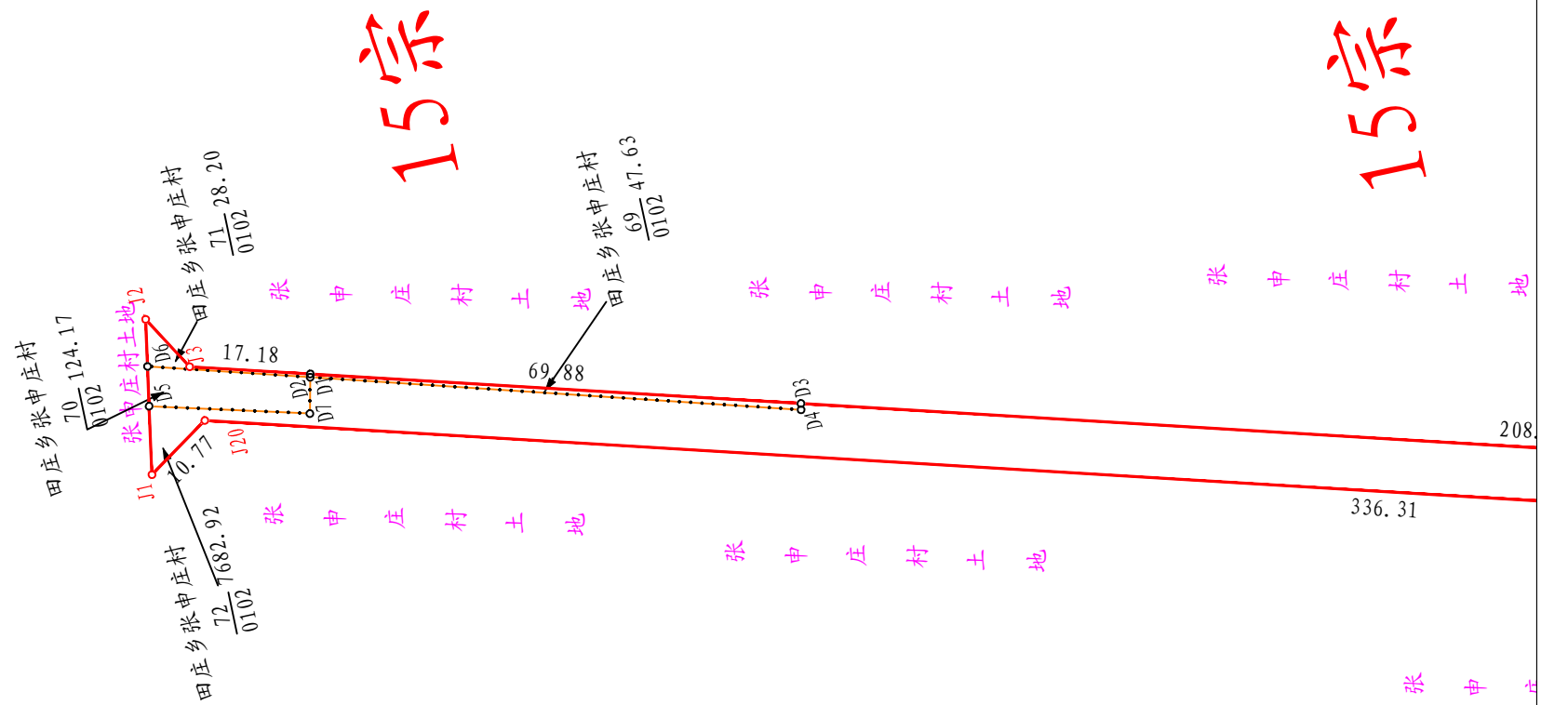
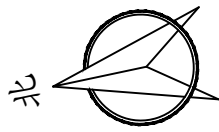
13宗

叶县土地勘测规划队	河南平顶山盐穴储气库工程	比例尺	1:1000	制 图	汪晨阳	复 核	郑晓克	审 核	曹献培	图 号	11	日 期	2025年4月
-----------	--------------	-----	--------	-----	-----	-----	-----	-----	-----	-----	----	-----	---------

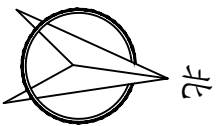


叶县土地勘测规划队	河南平顶山盐穴储气库工程	比例尺	1:1000	制图	汪晨阳	复核	郑晓克	审核	曹献培	图号	12	日期	2025年4月
-----------	--------------	-----	--------	----	-----	----	-----	----	-----	----	----	----	---------

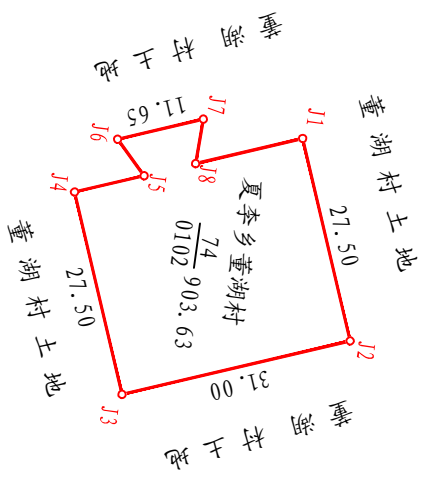


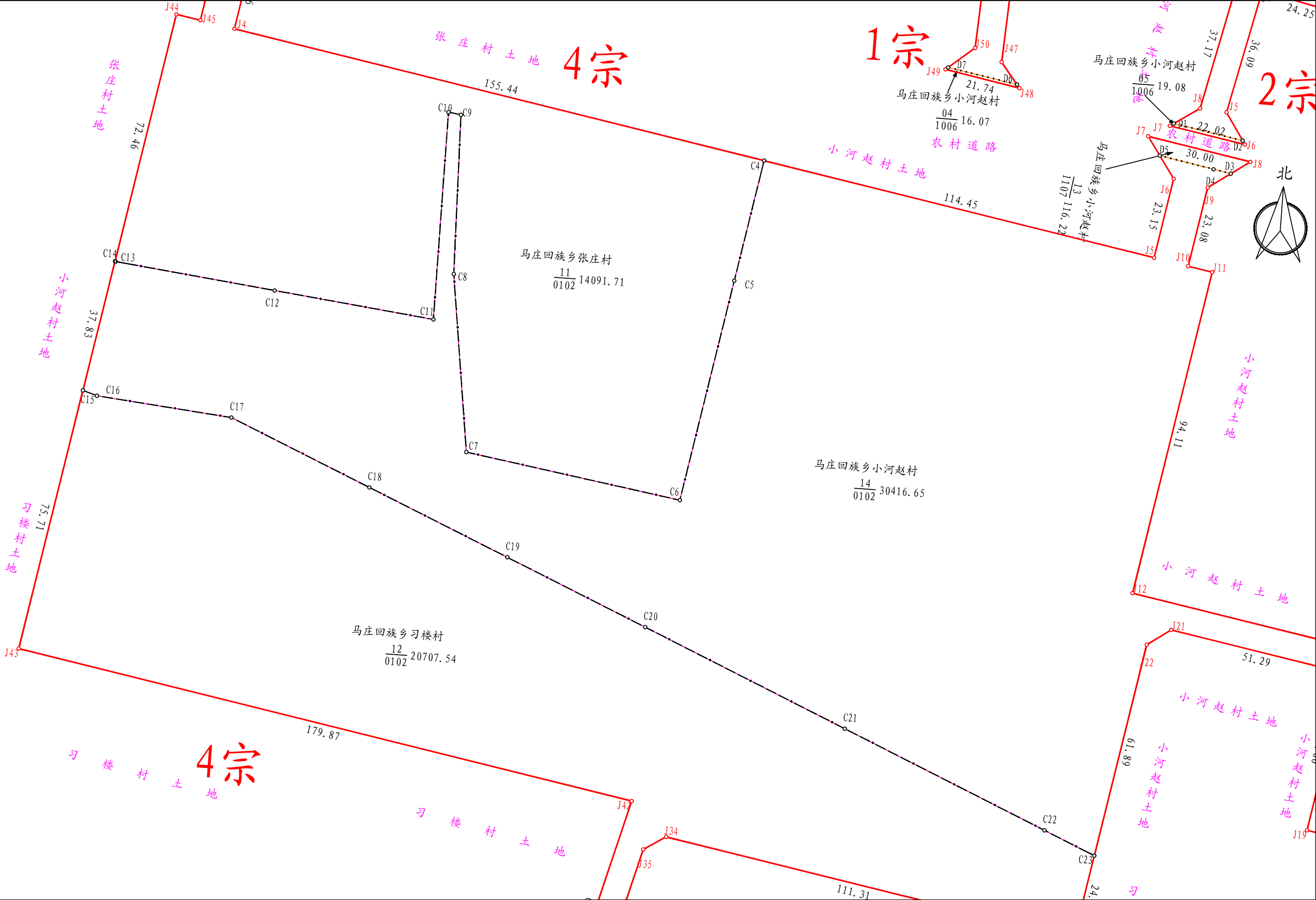


叶县土地勘测规划队	河南平顶山盐穴储气库工程	比例尺	1:1000	制图	汪晨阳	复核	郑晓克	审核	曹献培	图号	14	日期	2025年4月
-----------	--------------	-----	--------	----	-----	----	-----	----	-----	----	----	----	---------



16宗





叶县土地勘测规划队	河南平顶山盐穴储气库工程	比例尺	1:1000	制图	汪晨阳	复核	郑晓克	审核	郑晓克	图号	17	日期	2025年4月
-----------	--------------	-----	--------	----	-----	----	-----	----	-----	----	----	----	---------